

Synology®

DiskStation

DS411j



Guia de Instalação Rápida

ID do documento: Synology_QIG_DS411j_20100518

INSTRUÇÕES DE SEGURANÇA

Leia cuidadosamente estas instruções de segurança antes de utilizar e guarde este manual em local seguro, para futuras consultas.

		
<p>Mantenha afastado da luz solar directa e distante de produtos químicos. Certifique-se de que a zona ambiente não está sujeita a alterações abruptas de temperatura ou do índice de humidade.</p>	<p>Mantenha o produto Synology na posição vertical. Não o deite horizontalmente.</p>	<p>Não coloque o produto Synology nas proximidades de qualquer tipo de líquido.</p>
		
<p>Antes de proceder à limpeza, desligue o cabo eléctrico. Limpe o produto Synology com toalhas de papel húmidas. Não utilize produtos químicos nem detergentes aerossóis para o limpar.</p>	<p>Não coloque o produto Synology sobre carrinhos, mesas ou secretárias que não estejam devidamente estáveis, para evitar que o produto possa cair.</p>	<p>O cabo eléctrico deve ser ligado a uma fonte de alimentação de voltagem adequada. Certifique-se de que a corrente AC fornecida é a correcta e estável.</p>

CONTEÚDO DA EMBALAGEM

Antes de começar, verifique o conteúdo da embalagem para confirmar se recebeu os itens abaixo.

		
Unidade Principal X 1 (4 tabuleiros do disco rígido incluídos)	CD de Instalação	Adaptador de corrente AC
		
Cabo RJ-45 LAN de 2 metros	Cabo eléctrico AC	
Kit de montagem		
		
Parafusos para fixação de discos rígidos de 3.5" x 18	Parafusos para fixação de discos rígidos de 2.5" x 18	Parafusos para fixação de tabuleiros do disco rígido x 8
		
Bloqueio do cabo X 1		

Nota: É aconselhável que instale discos rígidos com o mesmo tamanho para obter a melhor utilização da capacidade do disco rígido.

INSTALAR O DISCO RÍGIDO

A DiskStation requer, pelo menos, um disco rígido SATA 3.5" ou 2.5" para instalação. Consulte os passos seguintes para os detalhes:

Aviso! Se utilizar um disco rígido com dados incluídos para instalar, o sistema irá formatar o disco rígido e apagar todos os dados em alguns casos. Efectue uma cópia de segurança dos dados se necessitar deles no futuro.

1. Remova os quatro parafusos fixados na tampa posterior.



2. Pouse a tampa posterior com cuidado.



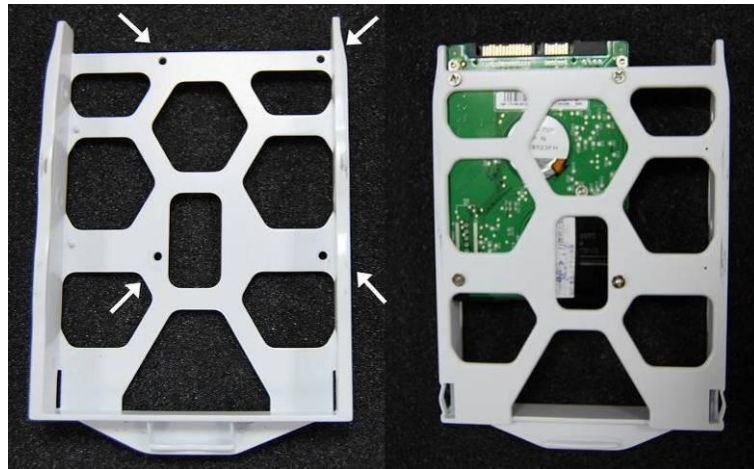
3. Levante a tampa superior e retire-a.



4. Encontrará quatro tabuleiros do disco rígido. Puxe um dos tabuleiros do disco rígido para fora.
 - a. Se estiver a utilizar discos rígidos de 3.5", coloque o disco rígido no tabuleiro do disco rígido. Fixe o disco rígido nos dois lados com os 4 parafusos (para fixação de discos rígidos de 3.5") fornecidos.



- b. Se estiver a utilizar discos rígidos de 2.5", alinhe o disco rígido com os quatro orifícios mais pequenos no tabuleiro do disco rígido e fixe o disco rígido ao fundo com os parafusos (para fixação de discos rígidos de 2.5") fornecidos.



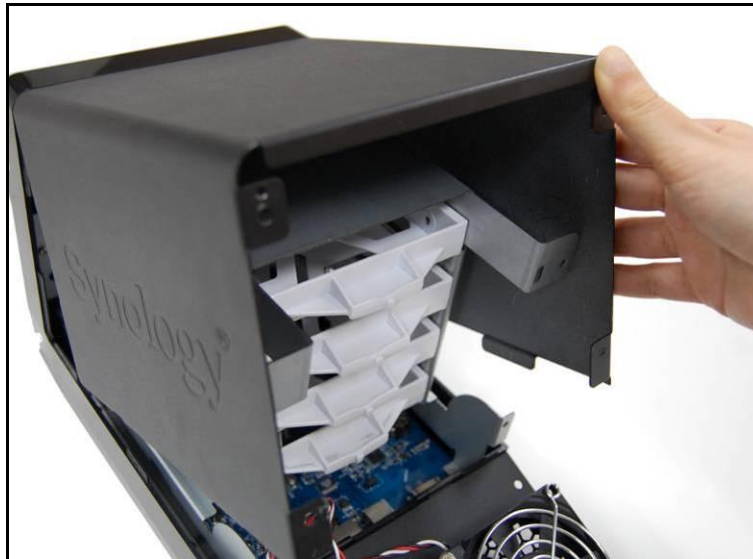
5. Coloque o tabuleiro do disco rígido novamente na DiskStation e repita o passo 4 para cada disco rígido. Certifique-se que os tabuleiros do disco rígido são empurrados totalmente até ao fundo.



6. Se estiver a utilizar discos rígidos de 3.5", fixe os tabuleiros do disco rígido com os parafusos (para fixação dos tabuleiros do disco rígido) fornecidos.



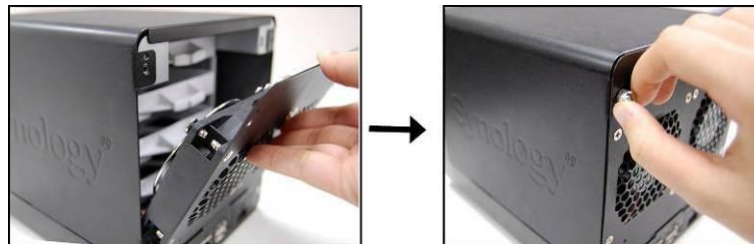
7. Coloque a tampa superior na respectiva posição.



8. Monte o bloqueio do cabo no orifício correspondente por cima da porta de energia, na tampa posterior. Certifique-se que o bloqueio do cabo fica pendurado na parte interior da tampa posterior.

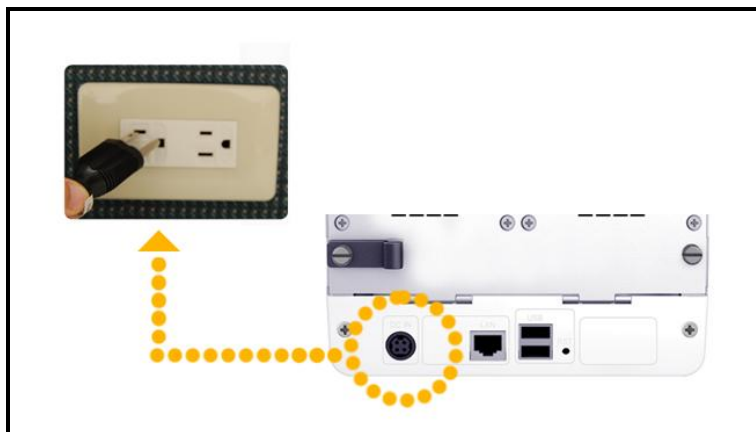


9. Feche a tampa posterior e fixe-a com os quatro parafusos.

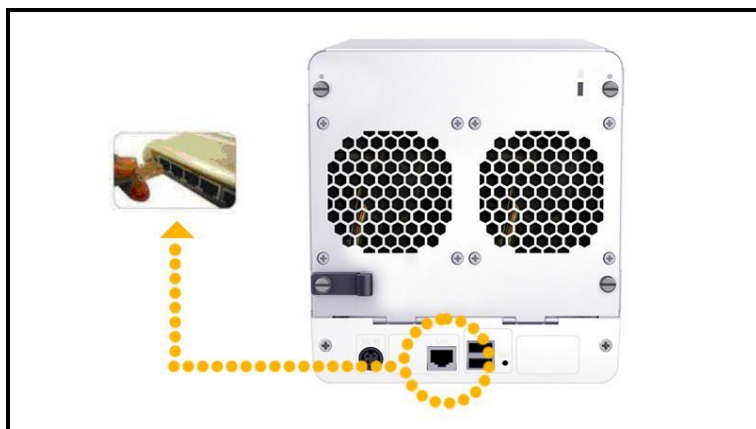


LIGAR O SERVIDOR

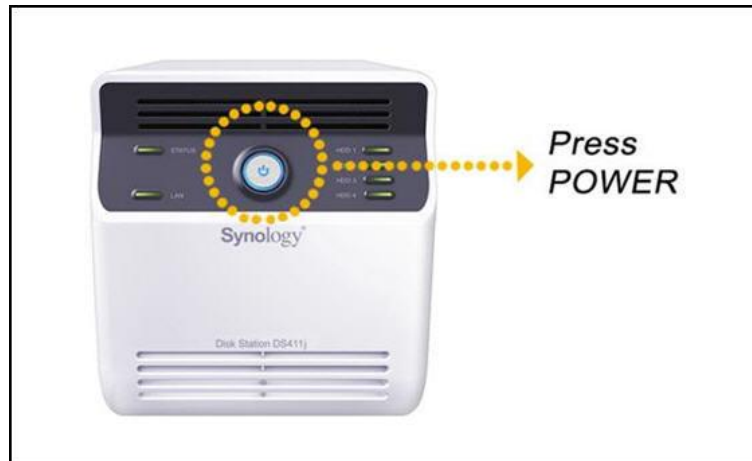
1. Ligue o adaptador AC à porta de energia e fixe o cabo no bloqueio do cabo. De seguida, ligue o cabo eléctrico a uma tomada de corrente.



2. Ligue o cabo RJ-45 ao servidor e ligue a outra extremidade ao seu comutador/hub/ router ou portátil/PC de secretária.



3. Prima o botão da energia no painel frontal para ligar o servidor.



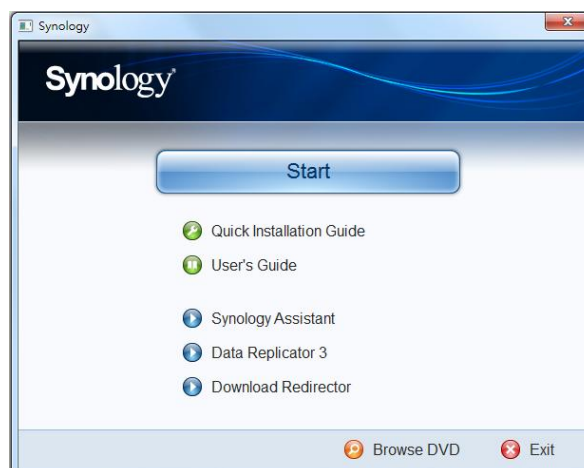
INSTALAR O SOFTWARE DO SISTEMA

Utilizador Windows

1. Insira o CD de instalação no seu computador.



2. Escolha **Iniciar** no menu de execução automática.



3. Clique em Pesquisar para seleccionar o ficheiro de instalação ".pat" no CD de instalação.
4. Siga as instruções no ecrã para terminar o processo de configuração.

Nota: Se escolher a Configuração One-Click, a palavra-passe de admin ficará em branco.

Utilizador Mac

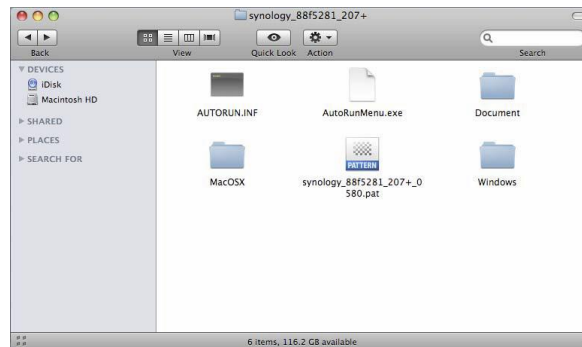
1. Insira o CD de instalação no seu computador.



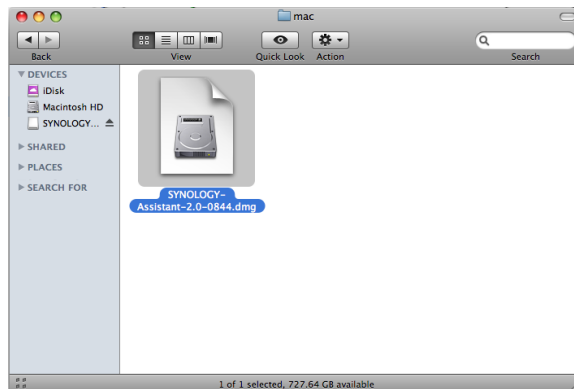
2. Clique duas vezes na miniatura da Drive de CD-Rom.



3. Clique duas vezes em MacOSX.



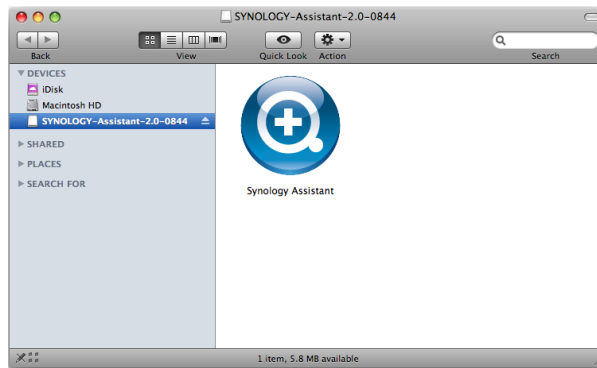
4. Clique duas vezes em Synology Assistant-SYNOLOGY.dmg.



5. Clique duas vezes na miniatura gerada automaticamente Synology Assistant-SYNOLOGY.dmg, no ambiente de trabalho.



6. Clique duas vezes em Synology Assistant para executar o Assistente de Configuração.



7. Clique em Pesquisar para seleccionar o ficheiro de instalação ".pat" no CD de instalação.
8. Siga as instruções no ecrã para terminar o processo de configuração.

Nota: Se escolher a Configuração One-Click, a palavra-passe de admin ficará em branco.

9. Depois de concluído o processo de configuração, a luz LED de Status deve ficar intermitente em laranja. Inicie a sessão no DiskStation Manager e crie um volume de armazenamento. Consulte o Guia do Utilizador da Synology DiskStation para ficar a conhecer mais detalhes.

PARABÉNS!

O servidor foi configurado. Consulte o Guia do Utilizador no CD de instalação para a gestão e definições avançadas. Para mais informações ou para recursos online, visite <http://www.synology.com>.